

Zigbee 3.0-serie Gebruikershandleiding

1. Producteigenschap:

Het item is gemaakt door zigbee 3.0 draadloze zendtechnologie met een laag stroomverbruik, sterk vermogen om automatisch een netwerk op te bouwen en anti-interferentie. Het item koppelen aan de MiBoxer zigbee gateway om dimkleuren, afstandsbediening, timingcontrole, groepsbesturing, muziekritmefunctie te krijgen.



Gemaakt door zigbee 3.0 standaard protocol



App-bediening via smartphone (zigbee-gateway is noodzakelijk)



Ondersteuning zigbee 3.0 afstandsbediening (zigbee gateway is noodzakelijk)

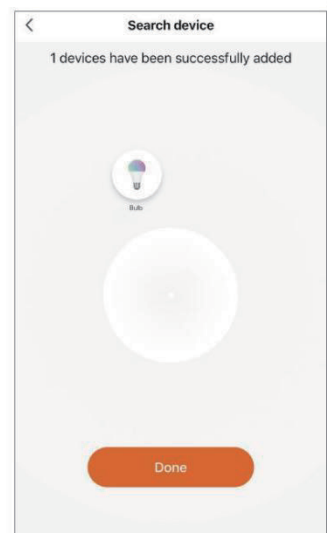
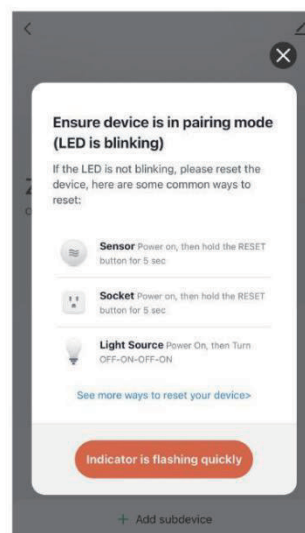
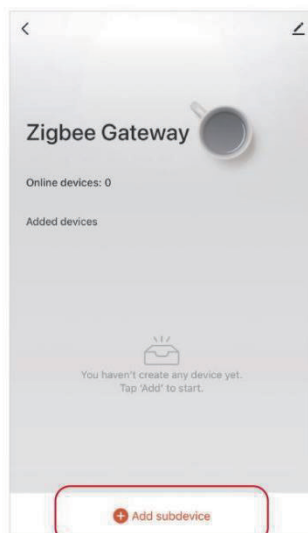
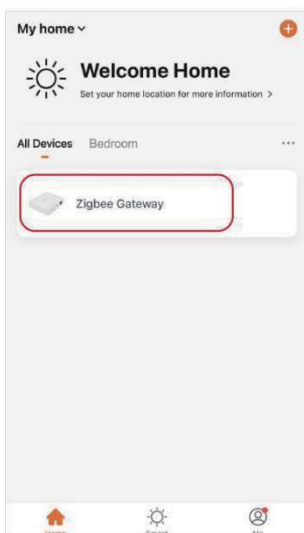


Spraakbesturing van derden (zigbee gateway is noodzakelijk)

2. Instructie voor app-bediening voor smartphones:

Lees de instructies van de zigbee 3.0-gateway om eerst de zigbee 3.0-gateway toe te voegen aan de MiBoxer Smart-app.

- 1) . Sluit licht aan op stroombron
- 2) . Zorg ervoor dat het licht ademt (herhaal dit om het licht drie keer in en uit te schakelen als het licht niet ademt)
- 3) . Open de **MiBoxer Smart** app, klik op de gateway om een subapparaat toe te voegen
- 4) . Klik op "**Indicator is flashing quickly**"
- 5) . Gebruik de app om kleuren te dimmen, groepsbesturing en scènebesturing uit te voeren zodra u klaar bent met het toevoegen van het apparaat

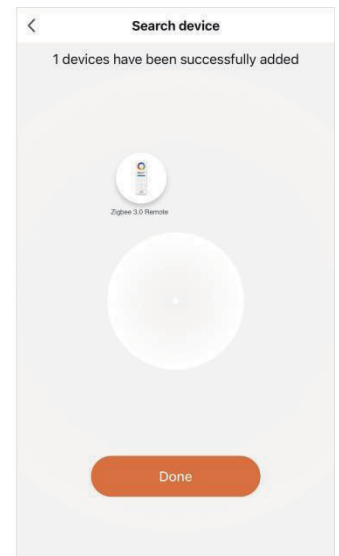
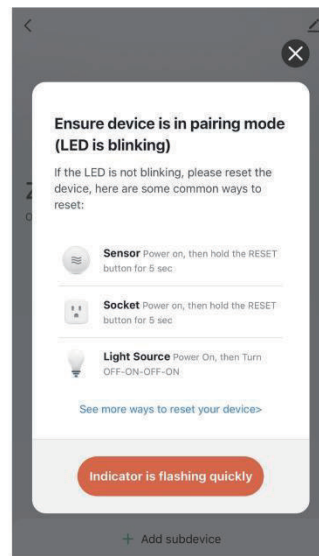
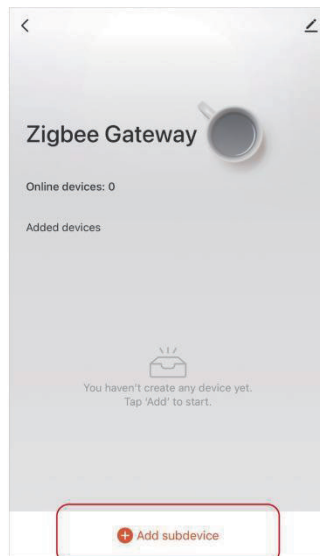
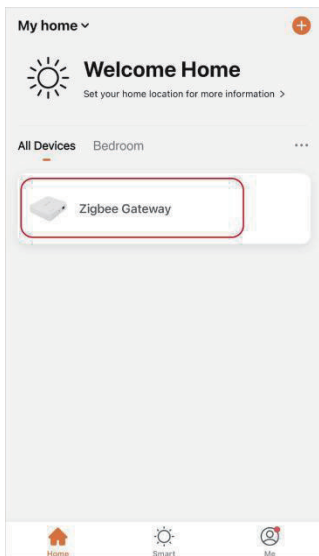
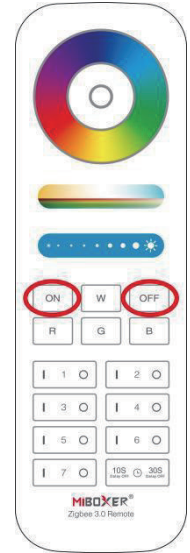


3. Instructie voor afstandsbediening:

Let op: het licht en de afstandsbediening moeten aan dezelfde gateway worden toegevoegd!

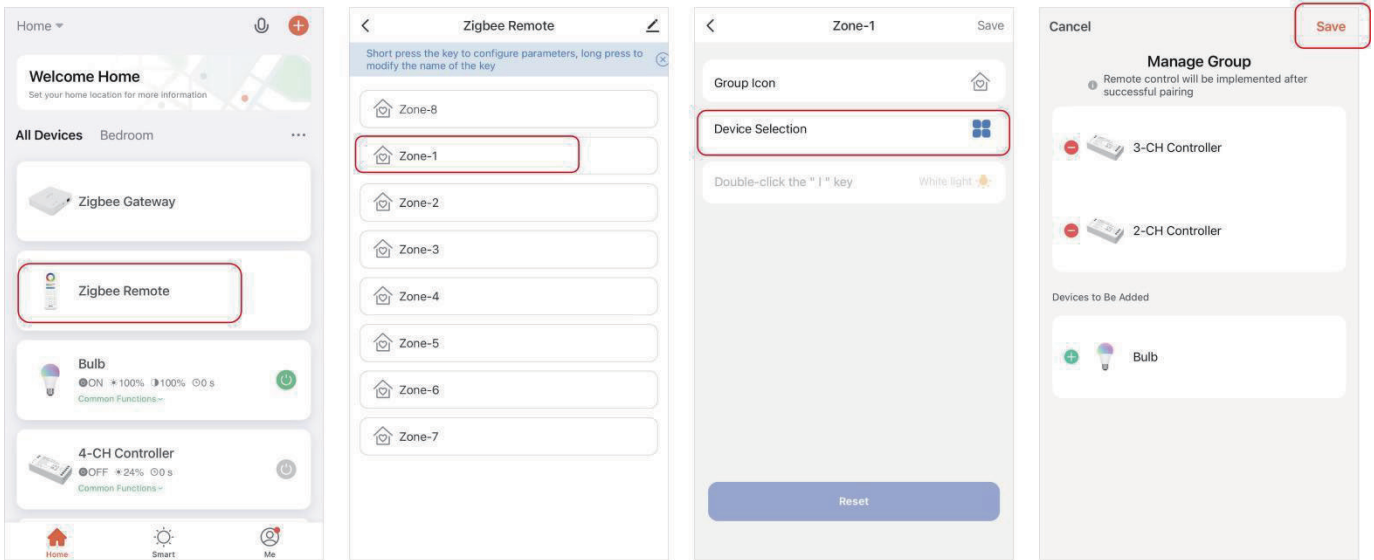
3.1. Afstandsbediening toevoegen aan gateway

- 1) . Ontdek zigbee gateway in **MiBoxer Smart** app
- 2) . Klik op zigbee gateway en **"Add subdevice"**
- 3) . Druk op de **"ON"** en **"OFF"** knop op de afstandsbediening met 5 seconden totdat de indicator knippert (een keer per seconde)
- 4) . Klik op **"Indicator is flashing quickly"**
- 5) . Zoek apparaat en klik op **"Done"** om het toevoegen van het apparaat te voltooien

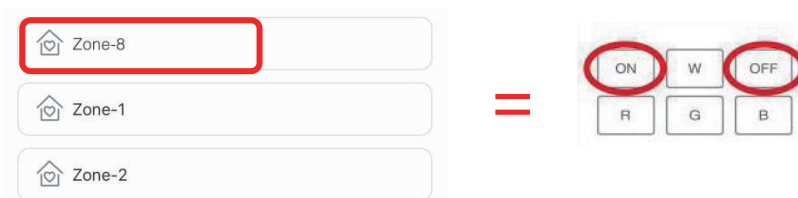


3.2. Instructies voor het koppelen van de code tussen licht en afstandsbediening

- 1). Selecteer "**Zigbee Remote**" en klik om te bewerken
- 2). Selecteer zones (bijv. (Zone-1))
- 3). Klik op "**Device Selection**"
- 4). Selecteer apparaat, klik op "**Save**"



Let op (Zone-8 op APP = ON/OFF-knop op afstandsbediening)

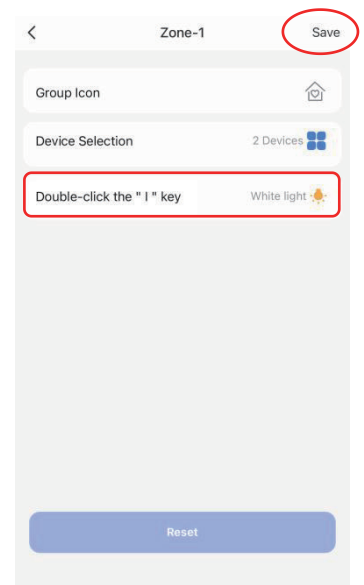


3.3. Dubbelklik op de knop " I " om in te stellen

- 1). Klik **Double-click the " I " key** om in te stellen.
- 2). Druk op "**Save**" om te voltooien

Uitleg voor dubbelklikken op de " I " knop

Selecteer de favoriete kleur of scène en sla ze op, u kunt de " I " -toets gebruiken om snel van uw favoriete kleur of scène te genieten.



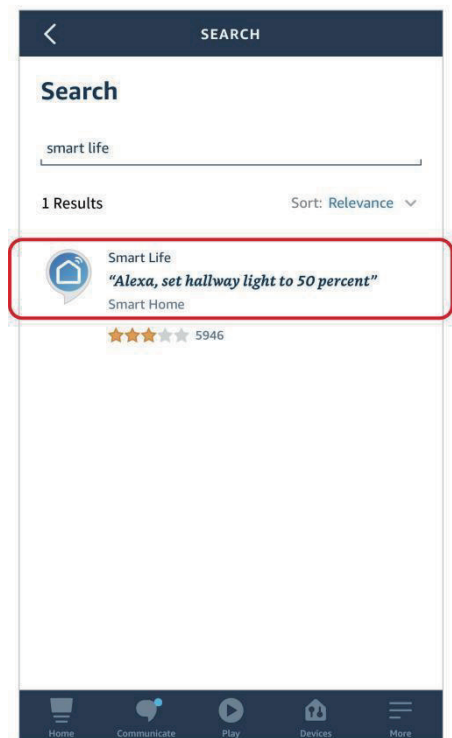
4. Instructie voor spraakbediening van derden:

Ondersteuning Amazon Alexa Spraakbesturing

Zoek de vaardigheid "Smart life" in de Alexa-app en activeer de vaardigheid

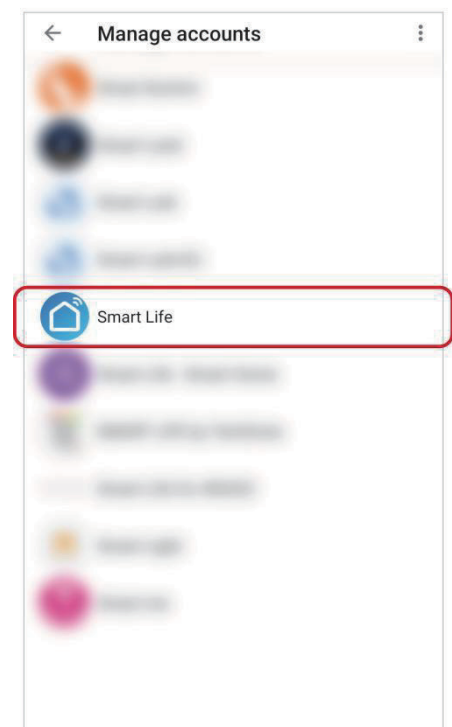
Video-instructie om Alexa Skill te krijgen

https://miboxer.com/light/video/voice_2.html



Ondersteuning Google Home Spraakbesturing

Zoek de vaardigheid "Smart life" in de Google Home-app en activeer de vaardigheid!



5. Let op:

- 1) . Sta het gebruik van het apparaat in een hoge temperatuur of vochtige omgeving niet toe.
- 2) . Installeer het apparaat niet in de buurt van een sterk magnetisch gebied, dit zal de bedieningsafstand ernstig beïnvloeden.
- 3) . Haal het apparaat niet uit elkaar om schade te voorkomen als u geen expert bent.



Scan QR-code om video-instructies te bekijken
Of ga rechtstreeks naar de volgende link
<https://miboxer.com/light/video/zigbee.html>